

Областна администрация - град Добрич

9300 Добрич, ул "Независимост" №5, тел (+359 58) 601 200, факс (+359 58) 600 249

Община Добричка 2

Адрес на страницата dobrich.government.bg/ipage.php?id=214

[Паметник на загиналите във войните за национално обединение \(село Смолница\)](#)

[Паметник на загиналите в Отечествената война \(село Хитово\)](#)

[Паметна плоча на загиналите в Добричката епопея - 5-7 септември 1916 г. \(село Ловчанци\)](#)

[Паметна плоча на загиналите в Добричката епопея - 5-7 септември 1916 г. \(село Малка Смолница\)](#)

[Паметна плоча на загиналите в Добричката епопея - 5-7 септември 1916 г. \(село Победа\)](#)

[Паметна плоча на загиналите в Добричката епопея - 5-7 септември 1916 г. \(село Росеново\)](#)

[Паметник на загиналите за отечеството \(село Вратари и село Бдинци\)](#)

[Паметна плоча - Братска могила \(село Ведрина\)](#)

[Паметник на загиналите за Родината \(село Житница\)](#)

[Паметник на падналите за Родината \(чешмата - село Житница\)](#)

Паметник на загиналите във войните за национално обединение (село Смолница)

Наименование	Паметник на загиналите във войните за национално обединение (село Смолница)
Местоположение	Смолница, община Добричка, област Добрич
Точно място, на което се намира паметникът	Паметникът се намира в градинката пред училището в село Смолница.
Какъв е паметникът? /паметник, монумент, костница, военно гробище и др./	Паметник
Размери и описание	Паметник изграден върху постамент, с размери 200/ 200 см., облепен с мраморни плочи. Паметникът има четириъгълна форма и е облепен с бели мраморни плочи, върху които са изписани имената на загиналите във войните. На върха на четириъгълника е разположен войнишки кръст. Височината на паметника е 270 см. и ширина 70 см.
От какъв материал е направен паметникът?	Паметникът е изграден от бетон, облепен с мраморни плочи и изкуствен камък (полимер - бетон с фибренишки).

Проектант и изпълнител	скулптор Христо Илиев
Дата на откриване	11.04.2009 г.
Каква сума е изразходвана за построяването на паметника?	4000 лв.
Чия собственост са паметникът и земята, на която е построен? /държавна, общинска, частна/	Общинска собственост
Какво събитие увековечава паметникът? /война, битка, виден пълководец, герои от войните /	5
Кога и с какво мероприятие се чества паметникът?	Няма данни

<p>Надписи на паметника</p>	<p>"ЗАГИНАЛИ ВЪВ ВОЙНИТЕ ЗА НАЦИОНАЛНО ОБЕДИНЕНИЕ ОТ С. СМОЛНИЦАСРЪБСКО-БЪЛГАРСКА ВОЙНА - 1885ИВАН ПЕТКОВ 1912 - 1918 р-к. Васил Бонев Тодоров - 1916 р-к. Ганчо Георгиев Ганчев - 1912 р-к. Гено Тод. Генов - 1917 р-к. Григор Георгиев Капсъзов - 1912 р-к. Димитър Димов Атанасов - 1916 р-к. Доню Желев Донев - 1916 р-к. Зекерия Иляз Гази - 1913 р-к. Колю Атанасов Карамфилов - 1912 р-к. Колю Гьорев - 1913 р-к. Колю Добрев Николов - 1913 р-к. Колю Иванов Казаков - 1913 р-к. Колю Иванов Колев - 1912 р-к. Митю Г. Стоянов - 1916 р-к. Ради Славов - 1912 р-к. Стоян Димов - 1913 р-к. Стоян Колев Петков - 1912 мл. подоф. Стоян Костов - 1912 р-к. Тодор Драганов - 1912 мл. подоф. Тодор Златев Ганчев - 1912 СВЕТОВНА ВОЙНА - 1939 - 1945подоф. Колю Иванов Костадинов ефр. Иван Петков Иванов р-к. Йовчо Петров Колев ОПЪЛЧЕНЕЦ Желю Георгиев Дерменджиев</p>
------------------------------------	---

1852 - 1924

Участник в Руско -
турската война - 1877 - 1878"



Р-К ДОНЮ ЖЕЛЕВ
ДОНЕВ - 1916
Р-К ЗЕКЕРИЯ ИЛЯЗ
ГАЗИ - 1913
Р-К КОЛЮ АТАНАСОВ
КАРАМФИЛОВ - 1912

[Обратно към списъка на паметниците в община Добричка](#)

Паметник на загиналите в Отечествената война (село Хитово)

Наименование	Паметник на загиналите в Отечествената война (село Хитово)
Местоположение	Село Хитово, община Добричка, област Добрич
Точно място, на което се намира паметникът	Паметникът се намира в градинката пред кметството в село Хитово.
Какъв е паметникът? /паметник, монумент, костница, военно гробище и др./	Паметна плоча
Размери и описание	Размери на паметната плоча: 100x50 см.
От какъв материал е направен паметникът?	Камък и бял мрамор
Проектант и изпълнител	Няма данни
Дата на откриване	Няма данни
Каква сума е изразходвана за построяването на паметника?	Няма данни
Чия собственост са паметникът и земята, на която е построен? /държавна, общинска, частна/	Общинска собственост
Какво събитие увековечава паметникът? /война, битка, виден пълководец, герои от войните /	Паметникът увековечава паметта на загиналите герои в Отечествената война.
Кога и с какво мероприятие се чества паметникът?	Няма данни
Надписи на паметника	„В ПАМЕТ НА ЗАГИНАЛИТЕ В ОТЕЧЕСТВЕНАТА ВОЙНА НИКО М. РАДИНОВ ВИЧО ИВ. ДИМИТРОВ"
Състояние	Отлично





[Обратно към списъка на паметниците в община Добричка](#)

Паметна плоча на загиналите в Добричката епопея - 5-7 септември 1916 г. (село Ловчанци)

Наименование	Паметна плоча на загиналите в Добричката епопея - 5-7 септември 1916 г. (село Ловчанци)
Местоположение	Село Ловчанци, община Добричка, област Добрич
Точно място, на което се намира паметникът	Паметната плоча е поставена на една от стените на читалището в село Ловчанци.
Какъв е паметникът? /паметник, монумент, костница, военно гробище и др./	Паметна плоча
Размери и описание	Размери на паметната плоча: 120x80 см.
От какъв материал е направен паметникът?	Изкуствен камък (полимер - бетон с фибронишки)
Проектант и изпълнител	Христо Илиев
Дата на откриване	18.09.2009 г.
Каква сума е изразходвана за построяването на паметника?	Няма данни

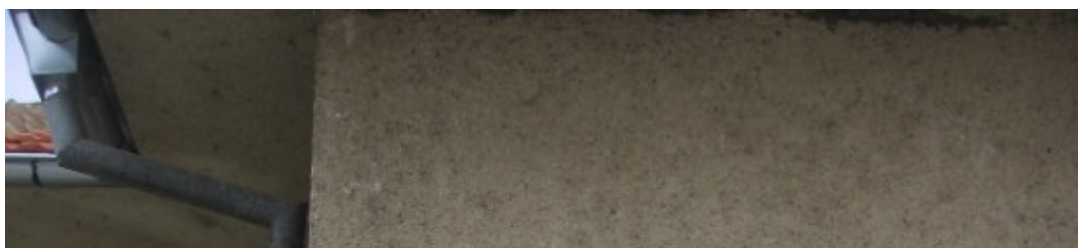
Чия собственост са паметникът и земята, на която е построен? /държавна, общинска, частна/	Общинска собственост
Какво събитие увековечава паметникът? /война, битка, виден пълководец, герои от войните /	Паметната плоча увековечава паметта на загиналите в Добричката епопея - 5-7 септември 1916 година.
Кога и с какво мероприятие се чества паметникът?	Няма данни
Надписи на паметника	ДОБРИЧКА ЕПОПЕЯ 5-7 СЕПТЕМВРИ 1916През есента на 1916 г. започва освободителния поход на Трета българска армия в поробена Добруджа. На 7 септември в землището на село Ловчанци конната дивизия на генерал Колев нанася съкрушителен удар на врага и решава изхода на битката при гр. Добрич. От признателните потомци.
Състояние	Отлично



[Обратно към списъка на паметниците в община Добричка](#)

Паметна плоча на загиналите в Добричката епопея - 5-7 септември 1916 г. (село Малка Смолница)

Наименование	Паметна плоча на загиналите в Добричката епопея - 5-7 септември 1916 г. (село Малка Смолница)
Местоположение	Село Малка Смолница, община Добричка, област Добрич
Точно място, на което се намира паметникът	Паметната плоча се намира на една от стените на кметството в село Малка Смолница.
Какъв е паметникът? /паметник, монумент, костница, военно гробище и др./	Паметна плоча
Размери и описание	Размери на паметната плоча: 120/ 80 см.
От какъв материал е направен паметникът?	Изкуствен камък (полимер - бетон с фибронишки)
Проектант и изпълнител	Христо Илиев
Дата на откриване	11.09.2009 г.
Каква сума е изразходвана за построяването на паметника?	Няма данни
Чия собственост са паметникът и земята, на която е построен? /държавна, общинска, частна/	Общинска собственост
Какво събитие увековечава паметникът? /война, битка, виден пълководец, герои от войните /	Паметната плоча увековечава паметта на загиналите в Добричката епопея - 5-7 септември 1916 година.
Кога и с какво мероприятие се чества паметникът?	Няма данни
Надписи на паметника	ДОБРИЧКА ЕПОПЕЯ 5-7 СЕПТЕМВРИ 1916 През есента на 1916 г. започва освободителния поход на Трета българска армия в поробена Добруджа. На 7 септември в землището на село Малка Смолница. Конната дивизия на генерал Колев нанася съкрушителен удар на врага и решава изхода на битката при гр. Добрич. От признателните потомци.
Състояние	Отлично



Паметна плоча на загиналите в Добричката епопея - 5-7 септември 1916 г. (село Победа)

Наименование	Паметна плоча на загиналите в Добричката епопея - 5-7 септември 1916 г. (село Победа)
Местоположение	Село Победа, община Добричка, област Добрич
Точно място, на което се намира паметникът	Паметната плоча се намира до входната врата на кметството в село Победа.
Какъв е паметникът? /паметник, монумент, костница, военно гробище и др./	Паметна плоча
Размери и описание	Размери на паметната плоча: 120x80 см.
От какъв материал е направен паметникът?	Изкуствен камък (полимер - бетон с фибренишки)
Проектант и изпълнител	Христо Илиев
Дата на откриване	18.09.2009 г.
Каква сума е изразходвана за построяването на паметника?	Няма данни
Чия собственост са паметникът и земята, на която е построен? /държавна, общинска, частна/	Общинска собственост
Какво събитие увековечава паметникът? /война, битка, виден пълководец, герои от войните /	Паметната плоча увековечава паметта на загиналите в Добричката епопея - 5-7 септември 1916 година.
Кога и с какво мероприятие се чества паметникът?	Няма данни
Надписи на паметника	ДОБРИЧКА ЕПОПЕЯ 5-7 СЕПТЕМВРИ 1916 През есента на 1916 г. започва освободителния поход на Трета българска армия в поробена Добруджа. На 7 септември в землището на село Победа Конната дивизия на генерал Колев нанася съкрушителен удар на врага и решава изхода на битката при гр. Добрич. От признателните потомци.
Състояние	Отлично



[Обратно към списъка на паметниците в община Добричка](#)

Паметна плоча на загиналите в Добричката епопея - 5-7 септември 1916 г. (село Росеново)

Наименование	Паметна плоча на загиналите в Добричката епопея - 5-7 септември 1916 г. (село Росеново)
Местоположение	Село Росеново, община Добричка, област Добрич
Точно място, на което се намира паметникът	Паметната плоча се намира до входната врата на читалището в село Росеново.
Какъв е паметникът? /паметник, монумент, костница, военно гробище и др./	Паметна плоча
Размери и описание	Размери на паметната плоча: 120x80 см.
От какъв материал е направен паметникът?	Изкуствен камък (полимер - бетон с фибронишки)
Проектант и изпълнител	Христо Илиев
Дата на откриване	18.09.2009 г.
Каква сума е изразходвана за построяването на паметника?	Няма данни
Чия собственост са паметникът и земята, на която е построен? /държавна, общинска, частна/	Общинска собственост
Какво събитие увековечава паметникът? /война, битка, виден пълководец, герои от войните /	Паметната плоча увековечава паметта на загиналите в Добричката епопея - 5-7 септември 1916 година.
Кога и с какво мероприятие се чества паметникът?	Няма данни

<p>Надписи на паметника</p>	<p>ДОБРИЧКА ЕПОПЕЯ 5-7 СЕПТЕМВРИ 1916 През есента на 1916 г. започва освободителния поход на Трета българска армия в поробена Добруджа. На 7 септември в землището на село Росеново. Конната дивизия на генерал Колев нанася съкрушителен удар на врага и решава изхода на битката при гр. Добрич. От признателните потомци.</p>
<p>Състояние</p>	<p>Отлично</p>



ДМИТЪР ПАСКАЛЕВ
с. Росеново



[Обратно към списъка на паметниците в община Добричка](#)

Паметник на загиналите за отечеството (село Вратари и село Бдинци)

Наименование

**Паметник на загиналите за отечеството
(село Вратари и село Бдинци)**

Състояние

Лошо



Паметна плоча - Братска могила (село Ведрина)

Наименование	Паметна плоча - Братска могила (село Ведрина)
Местоположение	Село Ведрина, община Добричка, област Добрич
Точно място, на което се намира паметникът	Паметникът се намира в центъра на село Ведрина.
Какъв е паметникът? /паметник, монумент, костница, военно гробище и др./	Паметна плоча
Размери и описание	Размери на паметната плоча: 150/ 100 см. Паметната плоча е с правоъгълна форма. Над правоъгълната плоча има полуелипсовидна част, на която е изобразен георгиевски кръст.
От какъв материал е направен паметникът?	Мрамор
Проектант и изпълнител	Фирма „КРОСС - ПОИНТ" - Добрич
Дата на откриване	05.05.2007 г.
Каква сума е изразходвана за построяването на паметника?	2300 лв.
Чия собственост са паметникът и земята, на която е построен? /държавна, общинска, частна/	Общинска собственост
Какво събитие увековечава паметникът? /война, битка, виден пълководец, герои от войните /	Паметникът увековечава паметта на загиналите през войните от село Ведрина.
Кога и с какво мероприятие се чества паметникът?	6 май - „Ден на храбростта и празник на Българската армия"

<p>Надписи на паметника</p>	<p>В ПАМЕТ НА ЗАГИНАЛИТЕ ПРЕЗ ВОЙНИТЕ ОТ СЕЛО ВЕДРИНАВАСИЛ СТОЯНОВ ВЕЛИКО ИВАНОВ ВЪЛЮ ДИМОВ ГЕОРГИ КОВАЧЕВ ДОБРИ ИВАНОВ ЖЕЛЯЗКО КОСТАДИНОВ ИВАН БАЛКАНСКИ ИВАН НЕДЕВ КОЛЮ ПЕТРОВ КОСТАДИН ВЪЛЧЕВ МАРКО ПЕТРОВ МИЛЧО МАРКОВ МИТЮ ГЕОРГИЕВ ПАВЕЛ СЪБЕВ ПАВЛИ ТОДОРОВ ПЕТЪР КУРТЕВ РУСИ БЕЛЧЕВ СТОИЛ СТОЯНОВ СТОЯН ТУШЕВ СТОЯН ЖЕЛЕВ ТОДОР ГЕОРГИЕВ ТРУХЧО НЕДЕЛЧЕВ ХРИСТО ГАНЕВ ХРИСТО ДЕВЕТАКОВИ ПРИЗНАТЕЛНИТЕ ПОТОМЦИ ВИ ВЕЧНО ЩЕ СТЕ ЖИВИ И ДОСТОЙНИ ГЕРОИ НАШИ СВИДНИ НАМ ЧЕДА, ПОКЛОН ПРЕД МЪКИТЕ ВИ ЗНОЙНИ УМИРАХТЕ С ДОБРУДЖА В УСТА!</p>
<p>Състояние</p>	<p>Отлично</p>



[Обратно към списъка на паметниците в община Добричка](#)

Паметник на загиналите за Родината (село Житница)

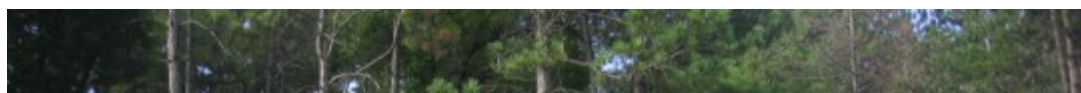
Наименование	Паметник на загиналите за Родината (село Житница)
Местоположение	Село Житница, община Добричка, област Добрич
Точно място, на което се намира паметникът	Паметникът се намира пред кметството на село Житница.
Какъв е паметникът? /паметник, монумент, костница, военно гробище и др./	Паметник с паметни плочи
Размери и описание	Паметникът е бетонен монумент, върху който са монтирани мраморни паметни плочи.
От какъв материал е направен паметникът?	Мрамор и бетон
Проектант и изпълнител	Няма данни
Дата на откриване	Няма данни
Каква сума е изразходвана за построяването на паметника?	Няма данни
Чия собственост са паметникът и земята, на която е построен? /държавна, общинска, частна/	Общинска собственост
Какво събитие увековечава паметникът? /война, битка, виден пълководец, герои от войните /	Паметникът увековечава паметта на загиналите във войните.
Кога и с какво мероприятие се чества паметникът?	6 май - „Ден на храбростта и празник на Българската армия"

<p>Надписи на паметника</p>	<p>ВЕЧНА СЛАВА НА ПАДНАЛИТЕ ЗА РОДИНАТА !РУСКО - ТУРСКА ОСВОБОДИТЕЛНА ВОЙНА 1876 - 1878 МИХАИЛ ИВАНОВ КОМИТОВБАЛКАНСКА ВОЙНА 1910 - 1913 Р - к ГАНЧО В. ПАНАЙОТОВ Р - к ВЪЛЧО ПЕТРОВ ГЕНЧЕВ Р - к ВЕЛИКО ГЕОРГИЕВ Р - к ЖЕЧО МИХАЙЛОВ Р - к ЕНЧО ЖЕЧЕВ КОЛЕВ Р - к ЖЕЧО ИВАНОВ ЖЕЛЯЗКОВ Р - к ЛОЗЕ ДОБРЕВ Р - к СТОЯН ГОЧЕВ АНГЕЛОВ Р - к ПЕТЪР ГОЧЕВ АНГЕЛОВ Р - к КОЛЬО СЛАВОВ Р - к ВЪЛЧО НОВ. МАРИНОВ Р - к КОЛЬО ЯНАКИЕВ Р - к РУСИ ЖЕЛЯЗКОВ РУСЕВ Р - к СЪБИ СТОЯНОВ Подполк. МАРКО МОМЧИЛОВ Р - к АНДРЕЙ СТОЯНОВ ЯНКОВ МЕЖДУСЪЮЗНИЧЕСКА ВОЙНА - 1913 Р - к ИВАН БОЖКОВ ПЪРВА СВЕТОВНА ВОЙНА ВЪЛЧО ГОСПОДИНОВ СТОЯНОВ ИВАН МИХ. СЕРБЕЗОВВТОРА СВЕТОВНА ВОЙНА Х.1944г. - V.1945г. Подоф. КАЛИН ГЕОРГИЕВ ПЕНКОВ Подоф. МИХАИЛ ИЛ. ОТАН Канд. Подоф. МИХАИЛ МИХАЛЕВ Подоф. МАРКО ИВ. МАРКОВ Р - к ПЕТЪР ПАН. ПЕТРОВБЪЛГАРИЙО, ЗА ТЕБЕ ТЕ УМРЯХА...</p>
<p>Състояние</p>	<p>Добро</p>



Паметник на падналите за Родината (чешмата - село Житница)

Наименование	Паметник на падналите за Родината (чешмата - село Житница)
Местоположение	Село Житница, община Добричка, област Добрич
Точно място, на което се намира паметникът	Паметникът се намира на чешмата в село Житница.
Какъв е паметникът? /паметник, монумент, костница, военно гробище и др./	Паметник с паметна плоча
Размери и описание	На чешмата в селото е монтирана паметна плоча, а над нея стои фигурата на лъв.
От какъв материал е направен паметникът?	Паметна плоча - мрамор фигура на лъв - варовик
Проектант и изпълнител	Няма данни
Дата на откриване	няма данни
Каква сума е изразходвана за построяването на паметника?	Няма данни
Чия собственост са паметникът и земята, на която е построен? /държавна, общинска, частна/	Общинска собственост
Какво събитие увековечава паметникът? /война, битка, виден пълководец, герои от войните /	Паметникът увековечава паметта на загиналите за Родината.
Кога и с какво мероприятие се чества паметникът?	6 май - „Ден на храбростта и празник на Българската армия"
Надписи на паметника	ВЕЧНА СЛАВА НА ПАДНАЛИТЕ ЗА РОДНА БРАНЪ !Ред. ВЕЛЧО ПЕТРОВЪ ГОЧЕВЪ Ред. ЕНЧО ЖЕЧЕВЪ КОЛЕВЪ 44 п. п. Ред. ЖЕЧО МИХАЛЕВЪ ЖЕЛЪЗКОВЪ 34 п. п. Ред. ЖЕЧО ИВАНОВЪ ЖЕЛЪЗКОВЪ 8 к.п. Ред. ИВАНЪ БОЖКОВЪ ИВАНОВЪ 31 п. п. Ред. ЛОЗЮ ДОБРЕВЪ 31 п. п. Ред. ПЕТЪРЪ ГОЧЕВЪ АНГЕЛОВЪ 44 п. п. Ред. СТОЯНЪ ГОЧЕВЪ АНГЕЛОВЪ 44 п. п. Ред. КОЛЮ СЛАВОВЪ 3 п. п. Ред. ВЪЛЧО НОВАКОВЪ МАРИНОВЪ 31 п.п. Ред. КОЛЮ ЯНАКИЕВЪ 31 п. п. Ред. РУСИ ЖЪЛЪЗКОВЪ РУСЕВЪ 31 п. п. Ред. СЪБИ СТОЯНОВЪ 31 п. п. Под. МАРКО МОМЧИЛОВЪ 8 п. п.
Състояние	Добре Добре



[Обратно към списъка на паметниците в община Добричка](#)

[Обратно към регистър ВОЕННИ ПАМЕТНИЦИ](#)

Генерирано на 21.12.2024

Отпечатано от интернет страницата на
Областна администрация - град Добрич
dobrich.government.bg