

## Масщабно военно учение край Шабла

Адрес на новината [dobrich.government.bg/news.php?id=523](http://dobrich.government.bg/news.php?id=523)



### Масщабно военно учение край Шабла

Във връзка с провеждане на тактическо учение с бойни стрелби на подразделенията от Противовъздушната отбрана и авиация от Българската армия в района на зенитния полигон на военновъздушните сили - „Шабла“ в периода **от 08.00 ч. на 07.09.2010 год. до 16.00 ч. на 11.09.2010 год.** се обявяват следните „опасни зони“:

- **„опасни зони“** за въздухоплаване за времето за провеждане на стрелбите -

\* зона D-312 намираща се между точки 1, 2, 3 и 4 с координати:

**т. 1** - 43°38`00`` с.ш., 028°33`00`` и.д.;

**т. 2** - 43°35`48`` с.ш., 029°00`00`` и.д.;

**т. 3** - 43°04`00`` с.ш., 028°49`00`` и.д.;

**т. 4** - 43°15`00`` с.ш., 028°26`00`` и.д.;

\*зона D-313 намираща се между точките 2, 5, 6 и 3 с координати:

**т. 2** - 43°35`48`` с.ш., 029°00`00`` и.д.;

**т. 5** - 43°34`18`` с.ш., 029°18`18`` и.д.;

**т. 6** - 43°53`42`` с.ш., 029°08`36`` и.д.;

**т. 3** - 43°04`00`` с.ш., 028°49`00`` и.д.;

\*зона D-314 намираща се между точките 5, 7, 8, 9 и 6 с координати:

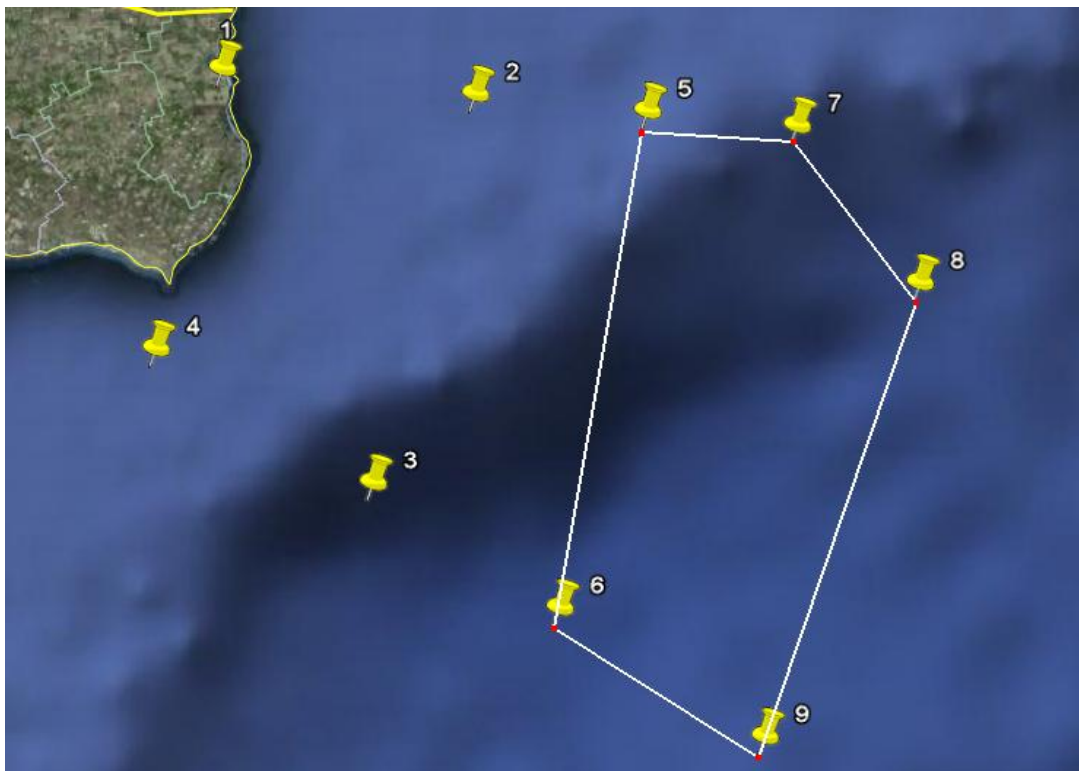
**т. 5** - 43°34`18`` с.ш., 029°18`18`` и.д.;

**т. 7** - 43°33`00`` с.ш., 029°34`12`` и.д.;

**т. 8** - 43°20`00`` с.ш., 029°47`00`` и.д.;

**т. 9** - 42°43`00`` с.ш., 029°30`00`` и.д.;

**т. 6** - 43°53`42`` с.ш., 029°08`36`` и.д.;



Зоните се намират в границите на акваторията, заключена между нос Карталборун, нос Калиакра и линията, отстояща на 55 мили (100 км) успоредно на бреговата ивица, и пространството над тях на височина до 40 км.

- **„временно забранен за корабоплаване“** - район в границите на териториалното море от акваторията на Черно море, ограничен от бреговата ивица и линиите, съединяващи точките 10, 11, 12, 13, 14, 15 и 16 с координати:

**т. 10** - 43°43`00`` с.ш., 028°34`36`` и.д.;

**т. 11** - 43°43`00`` с.ш., 028°51`00`` и.д.;

**т. 12** - 43°32`00`` с.ш., 028°53`00`` и.д.;

**т. 13** - 43°24`00`` с.ш., 028°50`00`` и.д.;

**т. 14** - 43°15`00`` с.ш., 028°43`00`` и.д.;

**т. 15** - 43°11`00`` с.ш., 028°36`00`` и.д.;

**т. 16** - 43°21`40`` с.ш., 028°28`00`` и.д.;



Района се намира в границите на акваторията, заключена между нос Карталборун, нос Калиакра и линията, отстояща на 20 км. успоредно на бреговата ивица.

- **„временно опасен за корабоплаване“** - район в границите на териториалното море от акваторията на Черно море, ограничен от бреговата ивица и линиите, съединяващи точките 11, 17, 18, 19, 15, 14, 13, 12 и 11 с координати:

**т. 11** - 43°43`00``с.ш., 028°51`00``и.д.;

**т. 17** - 43°42`43``с.ш., 029°49`07``и.д.;

**т. 18** - 43°04`00``с.ш., 029°49`07``и.д.;

**т. 19** - 43°04`00``с.ш., 028°42`00``и.д.;

**т. 15** - 43°11`00``с.ш., 028°36`00``и.д.;

**т. 14** - 43°15`00``с.ш., 028°43`00``и.д.;

**т. 13** - 43°24`00``с.ш., 028°50`00``и.д.;

**т. 12** - 43°32`00``с.ш., 028°53`00``и.д.;

Района се намира в границите на акваторията, заключена между нос Карталборун, нос Калиакра и линията, отстояща от 20 км. успоредно на бреговата ивица до 100 км успоредно на бреговата ивица.

С цел недопускане на инциденти, умоляваме всички граждани да ограничат пребиваването в района на стрелбите.